

产品介绍

声默墙身隔振挂码 (NOISESTOP WB-2-14) 采用优质一体成型冷轧钢板和高阻尼弹性垫组成隔振降噪元件, 设计成悬挂式缓冲减振吊挂码。它具有高强度、固有频率低和高阻尼的三重特点, 能消除振动时振幅激增的现象, 在较宽的干扰频率范围内有相当明显的隔振降噪效果, 特别适合对隔声要求非常严格的敏感区域。声默墙身隔振挂码 (NOISESTOP WB-2-14) 结构简单, 隔振效果好, 是解决隔声天花板和原结构天花板之间振动传递隔离的优秀方案。

声默墙身隔振挂码 (NOISESTOP WB-2-14) 的主要作用是使用柔性连接的方式把原建筑结构墙体和隔声墙固定在一起。从而不会使隔声墙的噪音通过连接部件传到建筑结构, 影响到对噪音敏感的地方 (如会议室, 卧室等)。

声默墙身隔振挂码 (NOISESTOP WB-2-14) 主要用于建筑业、家居卧室、厂房、机房、会议室、多功能厅、KTV房和办公室等多方面需要降噪的场所。

产品特点

防腐性能强。隔振挂码阻尼性能优越; 隔振挂码降噪隔振性能优越; 隔振挂码在额定荷载下有100%过载负荷能力。

隔振挂码使用先进一体成型技术生产, 使结构强度更大和耐久性更长。

隔振挂码使用简单, 安装方便。能配合市面上标准尺寸的骨龙结构。

隔振挂码设有防火失效装置, 防止由于火灾使阻尼胶垫熔化导致隔声墙失去支撑而倒塌。

产品性能

项目	测试标准	测试结果
		WB-2-14
STC	ASTM E90-09	60
R _w	BS EN ISO 140-3:1998	60dB

测量依据《ASTM E90-09》

实验室测试条件:

实验室通过HOKLAS认证; 测试洞口面积为11平方米; 接收混响室体积在125立方米以上。

内容	隔声系数 (dB)						
	125	250	500	1000	2000	4000	STC
NOISESTOP WB-2-14	38	49	56	65	76	78	60

130毫米厚砖墙	WB-2-14系统		
测试值	测试值	改善量	
STC=48	STC=60	△STC=12	

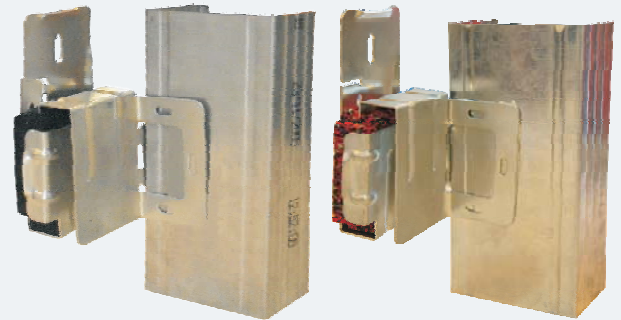
力学性能

测试依据《GB/T 228.1-2010》

产品	建议排布间距 (毫米)
NOISESTOP WB-2-14 A	1000×600, 1000×800
NOISESTOP WB-2-14 B	600×800, 800×800

产品规格

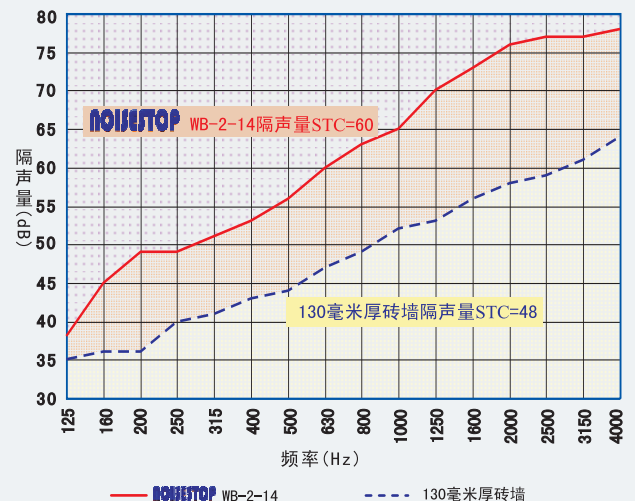
型号	尺寸	颜色
NOISESTOP WB-2-14 A	75×70×110毫米	银色&黑色
NOISESTOP WB-2-14 B	75×70×110毫米	银色&花色



WB-2-14 A

WB-2-14 B

声默墙身隔振挂码



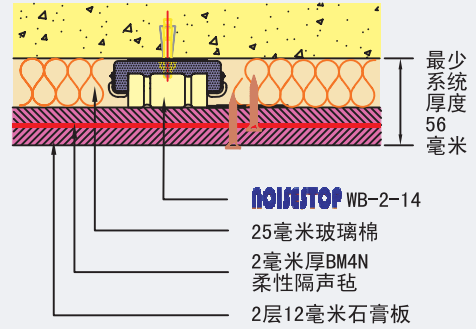
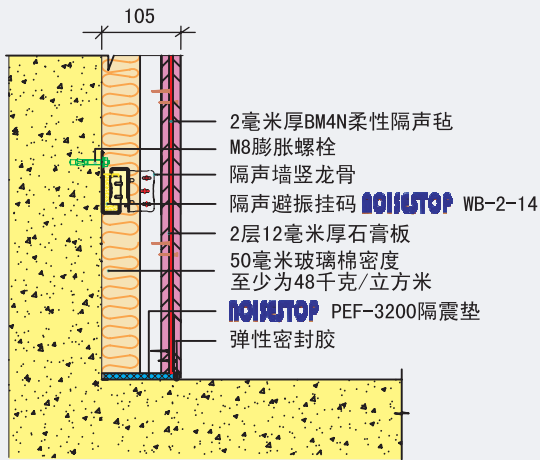
隔声墙结构: 130毫米砖墙+WB-2-14+50毫米吸音棉+1层12毫米石膏板

隔声量系数表



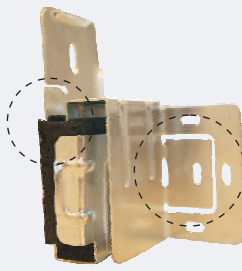
贵阳万丽酒店

安装示意图

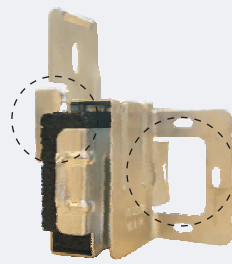


无龙骨安装方式

周边处理大样



龙骨扣件打开前



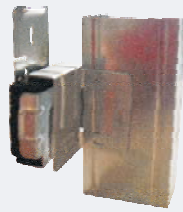
龙骨扣件打开后



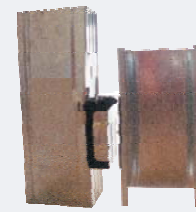
龙骨扣件平开后



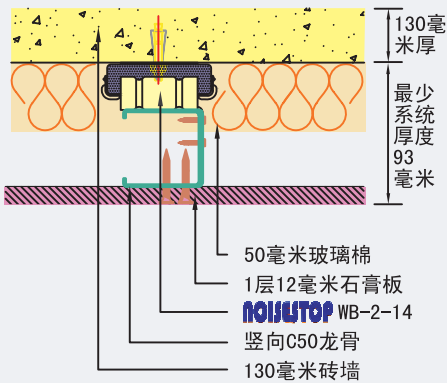
单龙骨安装方式一



单龙骨安装方式二



双龙骨安装方式



STC60测试结构

